



鳥取県米子市 移住定住ガイド

Here we GO! Yona GO!



東京都から1ターン就農された作本さんご家族

移住までの5つのステップ

01 移住の目的をまとめ、家族と相談しよう

- 移住後のライフスタイル
 - 仕事のこと ● 子育てのこと
 - お金のことなど
- イメージを膨らませていきましょう



米子市への
移住・定住を
私たちがサポートします!

02 担当窓口へ相談する

専任相談員が移住前から移住後までサポートします。
お電話またはオンラインでお気軽にお問い合わせください。

お問い合わせ先
米子市役所 米子市移住定住相談窓口
Tel 0859-23-5359 Mail iju@city.yonago.lg.jp



03 暮らしを体感する

興味を持ち始めたら、「米子市を楽しもう暮らしMAP」を
参考にまずは体験してみましょう!



04 仕事や住居を決める

お仕事や住まい探しのサポートもしています。窓口までお気軽にご相談ください。

お仕事さがし

鳥取県立ハローワーク
最適なマッチングでIJUターン
就職をサポートします。

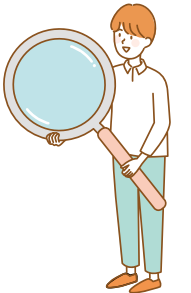


住まいさがし

米子市ホームページ「米子に住む」
不動産や物件の情報を
提供しています。



05 移住生活スタート!



主要都市からのアクセス

- 車で
東京から 約11時間
大阪から 約3時間30分
- 電車で
東京から 約6時間
大阪から 約3時間10分

- 飛行機で
東京から 約1時間30分



HP



Instagram



メールマガジン



移住定住 X



移住定住 Facebook



移住・定住に関するお問い合わせ

米子市役所 米子市移住定住相談窓口
Tel 0859-23-5359 Mail iju@city.yonago.lg.jp



米子市の支援制度

移住の準備に関する支援
移住検討者来県費用補助金・エアサガ

移住に関する支援
ビジネス人材移住支援金

米子市空き家バンク

Contents

鳥取県米子市ってどんなところ?
移住までの5つのステップ

米子市を楽しもう暮らしMAP
アクセス & お問い合わせ

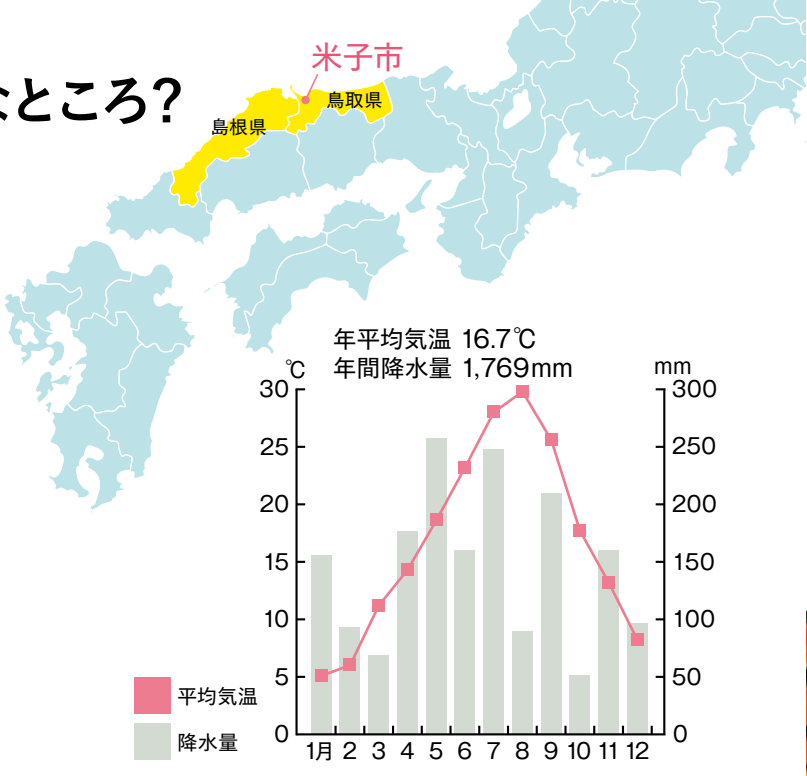
鳥取県米子市 ってどんなところ？

米子市は山陰地方のほぼ真ん中に位置し、大山や日本海など豊かな自然に囲まれた市です。道路、鉄道、空港などのアクセスがそろい、地域の交流拠点として様々な産業が多数存在します。

| | |
|-----|-----------------------|
| 総面積 | 132.42km ² |
| 人口 | 142,982人 |
| 世帯 | 69,269世帯 |
| 男性 | 68,194人 |
| 女性 | 74,788人 |

※令和8年1月末現在の住民登録数

主要都市へのアクセス 飛行機で東京まで約1時間30分
車で大阪まで約3時間30分



生活は車移動が中心

1日あたりの平均通勤時間
米子市 59分 全国平均 1時間19分
※令和3年社会生活基本調査結果より

1世帯あたりの自家用車保有台数
米子市 1.73台 全国平均 1.025台

公共機関
●路線バス ●JR西日本 ●コミュニティバス
●米子鬼太郎空港

マイカー通勤が主流で通勤時間が短いので、子どもの送り迎えや家族との食事、仕事後の趣味など、プライベートな時間を確保しやすい!

健康で安心な都市

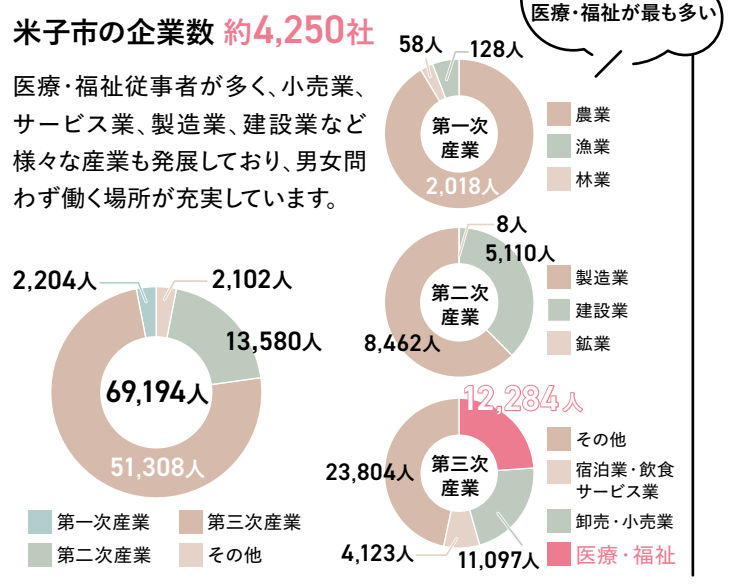
1万人あたりの医師数
米子市 55.87人 全国平均 25.66人

1万人あたりの病床数
米子市 190.5床 全国平均 125.9床
※令和5年度版「100の指標からみた鳥取県」より

病院・診療所
病院 12ヶ所 診療所 144ヶ所

大学付属病院や大病院が地域医療の中心として機能しています。また、介護においても多様なサービスが提供されており、赤ちゃんから高齢者まで安心して暮らせる環境が整っています。

多様な産業が発展



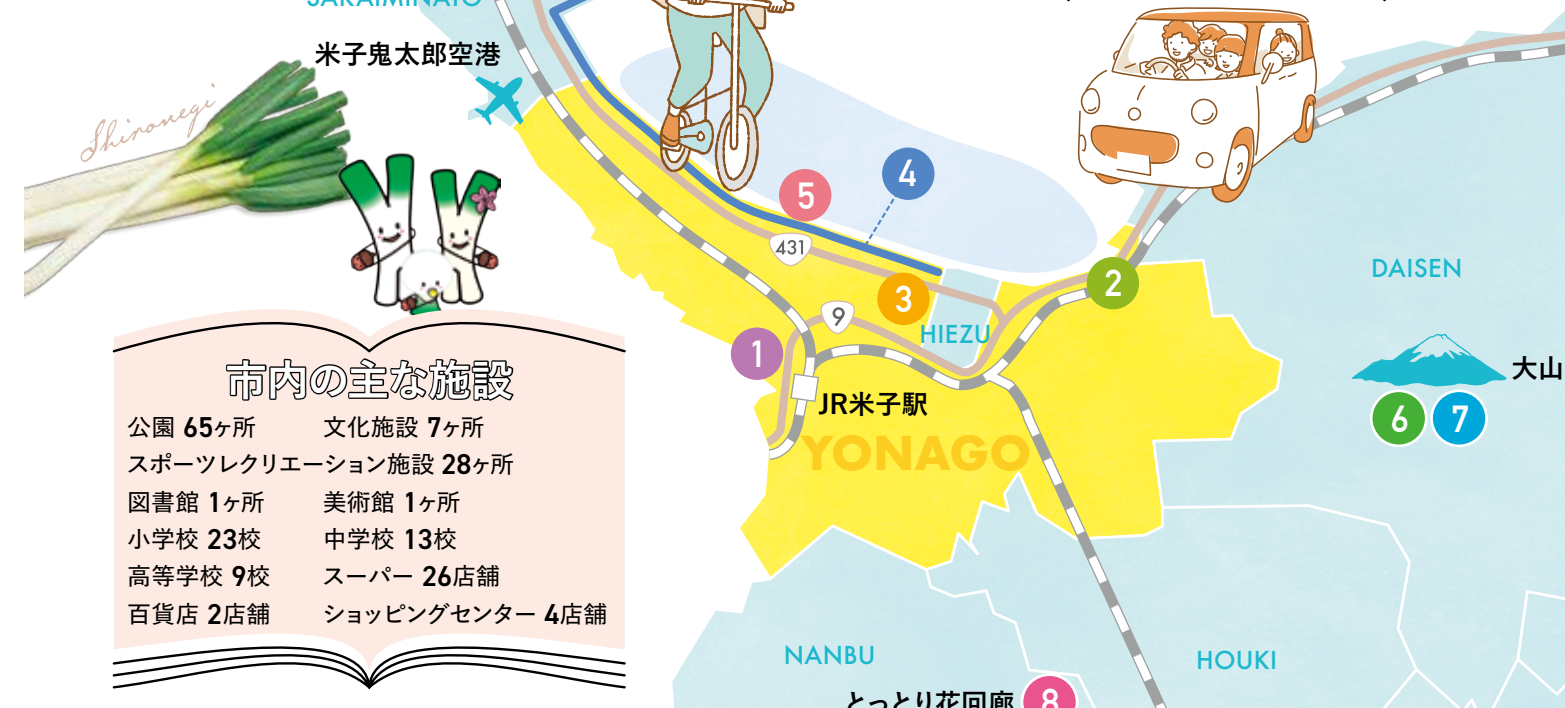
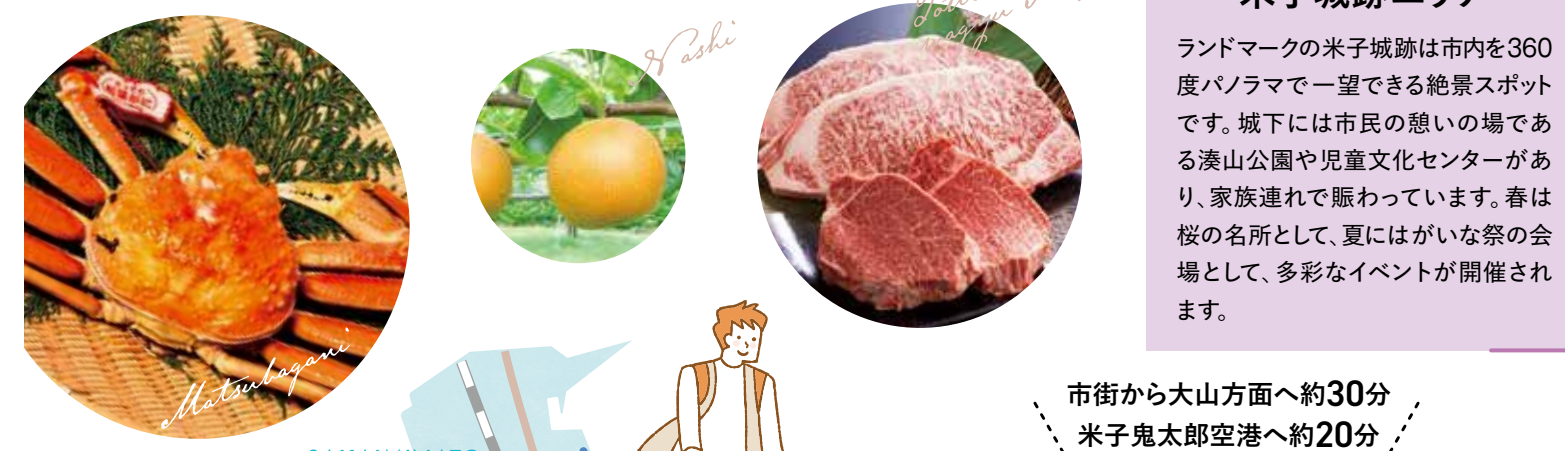
安心して子育てできる環境推進

認可保育所等 60施設
幼稚園 5施設

産婦人科医や小児科医が多く、待機児童ゼロ! さらに、不妊治療費の助成や、18歳以下の子どもに対する所得制限なしの医療費無償化など、出産から就学まで安心して子育てができるまちづくりを推進しています。

米子市を 楽しもう 暮らしMAP

コンパクトな市なので、車での移動がとても便利で中心地からどこへでも20~30分で移動できます。食べ物は、カニやモサエビなどの海の幸、鳥取和牛、梨、柿などがスーパーで手軽に手に入ります。



年間イベント

| 1月 | 2月 | 3月 | 4月 | 5月 | 6月 | 7月 | 8月 | 9月 | 10月 | 11月 | 12月 | |
|------------|-------------|-------------|-----------------------|----------|--------------------|--------------------------------------------|-----------------------|------------------|----------------------------------|-----------------------------------|---------------------------|-------------------------|
| 新年あけまして米子城 | ダイヤモンド大山親望会 | ダイアモンド大山親望会 | カイケジャンボリー 米子つつじまつり | 日吉神社神幸神事 | 皆生・大山SEA TO SUMMIT | 米子市民レガッタ 皆生温泉海遊ビーチ海開き 全日本トライアスロン皆生大会 | 米子盆踊り大会 淀江町盆踊り花火大会 | 米子がいな祭 加茂川まつり | 上淀八朔行事 サイクルカーニバル むきばんだフェスタ | 米子映画事変 農と食のフェスタ ダイヤモンド大山親望会 | 大山秋色週間 よなご公共交通ふれあいフェスタ | とっとり花回廊 フラワーイルミネーション |



1 米子城跡エリア

ランドマークの米子城跡は市内を360度パノラマで一望できる絶景スポットです。城下には市民の憩いの場である湊山公園や児童文化センターがあり、家族連れで賑わっています。春は桜の名所として、夏にはがいな祭の会場として、多彩なイベントが開催されます。



2 淀江エリア

のどかな住宅地と田畑が共存する穏やかなエリアです。豊かな自然から湧き出る水は『天の真名井』と呼ばれ、名水百選に選ばれています。国道へのアクセスも良好で、中心部や高速道路、バイパスにも近いため、暮らしとゆとりのバランスが取れたエリアです。



3 皆生エリア

皆生温泉は、中心地から車で約15分の場所にある温泉地です。宿泊や日帰り温泉が楽しみ、夏には海水浴やアクティビティ、冬には松葉ガニなど四季を通じて人気の観光スポットです。毎年7月にはトライアスロン全国大会が開催され、日本発祥の地としても知られています。



4 サイクリングロード

全長約16kmの『白砂青松の弓ヶ浜サイクリングコース』は、日本海に面し、遠くに大山を眺めながら砂浜や松林の中を走るコースです。傾斜がほとんどなく、家族連れや初心者でも気軽にサイクリングを楽しめます。ウォーキングやジョギングにも最適です。



5 キス釣りの聖地 弓ヶ浜

日本海に面する米子は海の幸の宝庫です。中心部から車で15分で釣りを楽しめるため、趣味で釣りをする人が多くいます。特に弓ヶ浜は『キス釣りの聖地』として有名で、全国から釣り人が訪れ、全国大会も開催されます。初心者から上級者まで楽しめるスポットです。

移住定住相談員がオススメする 休日の過ごし方



6 大山

中国地方の最高峰である大山は、米子市から見える姿から『伯耆富士』とも呼ばれています。夏には全国の登山愛好家が訪れる人気スポットです。また、年間を通じてサイクリング、キャンプ、アスレチック、スキー、ゴルフなど様々なアクティビティを楽しむことができます。米子市から車で約30分と非常に近く、気軽にアクセスできるのも魅力です!



7 森の国

西日本最大級のフィールドアスレチック。キャンプやバーベキューも楽しめます。



8 とっとり花回廊

日本最大級のフラワーパークで毎年冬には約100万球のイルミネーションも人気。