

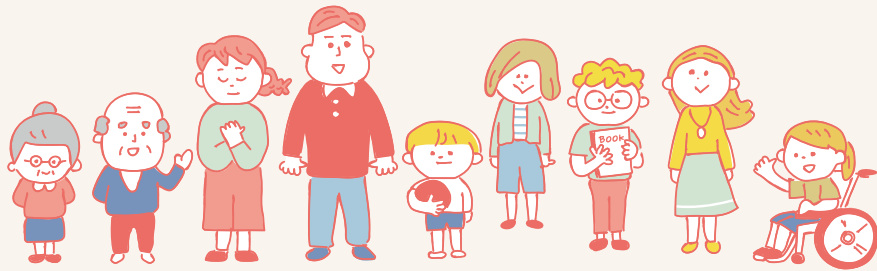


# あなたとコラボ 鳥取来楽暮

とっとりライフ



自分らしく暮らす



鳥取に来て、楽しく、暮らす、未来。

## Index

目次	02	移住STEP1.2.3	16
あなたとっとり	03	情報整理	17
とつとりを知る	10	情報収集	18
		暮らし体験	22
		お仕事探し	24
		宅建情報	33
		市町村紹介	34

# 自然と暮らす



## &01

TOTTORI COLABON

# あなたと 自然満喫

山と海、森と里。鳥取の自然は、ただ眺めるものではなく、暮らしのすぐそばにあります。季節の移ろいを感じながら歩く道、ふと立ち止まって深呼吸したくなる景色。日常の中に、心を整える時間が自然と組み込まれているのが、この土地の魅力です。鳥取では、自然と向き合うことが特別ではなく、当たり前を選択肢として存在しています。

### 山陰の霊峰「大山」<sup>だいせん</sup>



古くから人々に親しまれてきた大山。四季折々の姿が、日常の中で心を静かに整えてくれます。

### 広大な「鳥取砂丘」



風と砂が描く、日本最大級の砂丘景観。刻々と表情を変える大地が、あなたの日常のすぐそばに広がります。

### 山村の原風景



山に囲まれた静かな山里。森や清らかな川が広がり、山村の原風景が今も静かに息づいています。



四季を楽しむ



1



## & 02

TOTTORI COLABON

### あなたと 四季彩々

海と山が近く、季節の移ろいが暮らしのすぐそばにある鳥取県。春はやわらかな光に包まれ、夏は風と水が煌めき、秋は実りと彩りが深まり、冬は凜とした静けさが広がります。豊かな自然とともに呼吸しながら、旬の恵みを味わい、四季の彩りを楽しむ。あなたの時間に寄り添いながら、一年を通じて新しい発見に出会える場所です。

#### 咲き誇る春



冬を越え、花々が咲き誇る鳥取の春。色とりどりの花に囲まれて、やさしい春の空気を感じてみませんか。

#### 風と水が踊る夏



透明度の高い海と入り江の景観。泳ぐもよし、眺めるもよし。水と遊ぶ贅沢があります。

#### 実りと彩りの秋



二十世紀梨をはじめとする実りの恵み。みずみずしい甘さが、土地の豊かさを物語ります。

#### 雪と味覚の冬



松葉がにをはじめとする冬の味覚。寒さがあるからこそ、旨みが際立ちます。

## & 03

TOTTORI COLABON

### あなたと 星取県



2



3



4



5

- 1 | 鳥取砂丘(福部町)
- 2 | 瀧山公園(日野町)
- 3 | 日南町多里地域(日南町)
- 4 | さじアストロパーク(佐治町)
- 5 | 福岡堤(伯耆町)

「星取県」を掲げる鳥取県は、環境省の全国星空継続観察で全国上位に選ばれるほどの美しい夜空が自慢です。県内各地で天の川が見え、流れ星にも出会える澄んだ空気。人工の光が少ないからこそ、星はより近く、より鮮やかに輝きます。満天の星とともに、静かで贅沢な夜を日常として過ごせる場所です。

写真提供/1:鳥取県、2:日野町、3:新田浩志、5:鳥取県

## あなたとごちそう



豊かな自然に育まれた食材と食文化が魅力の鳥取県。「食パラダイス鳥取県」として、日々の暮らしの中で食の魅力を楽しめます。

### とっぴりのうまいもん



#### 松葉がに

全国屈指の水揚げ量を誇る冬の味覚の王様。最高級ブランド「とっとり松葉がに五輝星」も名高い特産品です。

写真提供／鳥取県

(令和6年)

べにずわいがに漁獲量全国第1位  
ずわいがに漁獲量全国第2位  
境漁港のカニ類水揚げ量日本一



#### 鳥取すいか

大玉で甘みと水分がたっぷり。昼夜の寒暖差に育まれた、みずみずしさ際立つ夏の特産品です。

Yummy!



#### 二十世紀梨

爽やかな甘みとみずみずしさ、シャキッとした食感が特長。夏から秋を彩る鳥取を代表するくだものです。

【鳥取すいか・二十世紀梨】出典：農林水産省「作物統計調査」「地域特産野菜生産状況調査」



#### はたはた

脂がしっかりとのった上品な味わいが魅力。「しろはた」とも呼ばれ、漁獲量全国一を誇る冬の味覚です。



#### とうふちくわ

魚のすり身に豆腐を合わせて仕上げた伝統食。素朴でやさしい味わいが世代を超えて愛されています。

写真提供／鳥取県

#### かれい類

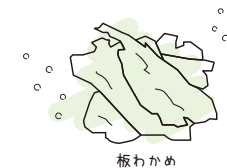
漁獲量全国上位を誇る鳥取の定番魚。煮付けや唐揚げなど、家庭の食卓で親しまれる身近な味わいです。

写真提供／鳥取県



#### もさえび

濃厚な甘みと旨みを誇る地元でしか出会えない幻のえびです。



板わかめ



#### 地酒

名水と地元産米などを使い丁寧に醸された地酒。日本酒をはじめ多彩な銘柄が揃う、鳥取ならではの味です。



#### 鳥取和牛

澄んだ空気と清らかな水に育まれた黒毛和牛。赤身と脂のバランスが良く、上品で奥深い旨みが広がります。



#### らっきょう

出荷量全国一。砂丘地の水はけの良い土壌で育ち、歯ごたえと香りが際立つ鳥取自慢の名産品です。



#### 牛骨ラーメン

牛骨だしの旨み広がる、鳥取発祥のご当地ラーメンです。

#### いただき

大きな油揚げの中に米や野菜を詰めて炊いた郷土料理です。



#### 小豆雑煮

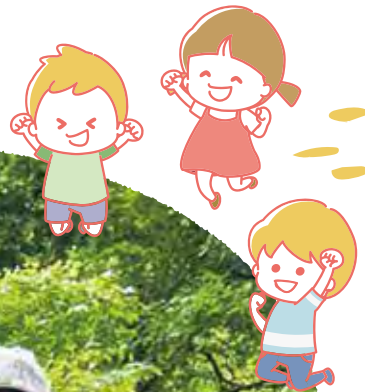
甘い小豆の煮汁に丸餅を入れて味わう鳥取ならではの正月雑煮です。



その他こちらからご覧いただけます



# 自然の中で子育て



鳥取県は、人口に比べて産婦人科医や小児科医の数が多く、保育園の待機児童ゼロなど、子どもを産み、育てやすい環境が整っています。また、鳥取県の豊かな自然を活かし、森、里山等の自然環境を中心とする野外での保育等を行う園を独自に認証するなど、子どもたちが鳥取の雄大な自然の中で健やかに育つことができるよう支援しています。

## & 05

TOTTORI COLABON

## あなたと子育て

### 子育て王国とっとりサイト

鳥取県内で妊娠中・子育て中の方に役立つ情報をお届けしています。

目的別・年齢別で検索ができます

例えばこんな情報が掲載されています

- 産後ケア
- 幼稚園・保育園・認定こども園
- 経済的支援
- 一時預かり
- 健康・医療制度
- 子どもの遊び場

その他、妊娠・子育ての悩みを相談できる窓口や、子育て世帯向けのイベント情報も掲載中！



サイトはこちら▶

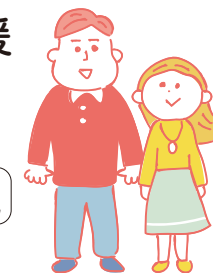
## ライフステージに応じた「子育て王国とっとり」の切れ目のない支援

STAGE 01

### 出会い・結婚

- とっとり出会いサポートセンター「えんトリー」による支援 (マッチングシステム、縁結びナビゲーターによるサポート)
- 民間マッチングアプリと連携した婚活イベント・セミナーの開催

R7から  
会費無料化



STAGE 02

### 妊娠・出産

- 不妊治療支援 **全国トップクラス** (不妊検査費、保険適用外の不妊治療の助成等)
- 産後ケアの充実
- プレコンセプションケアの推進

### 鳥取県独自の保育料無償化制度

- ① 中山間地域支援  
9町で保育料を無償化・軽減  
全ての子ども  
の保育料を完全に無償化する可也！
- ② 第3子以降無償  
所得や年齢の条件なし  
都道府県レベルでは  
鳥取県が全国初
- ③ 低所得世帯の第2子無償  
年収約360万円未満で  
第1子と同時在園が条件



STAGE 03

### 子育て(就学前)

- 在宅育児への経済的支援 **全国初**
- 保育料の無償化・軽減 **全国初**
  - ① 中山間地域の保育料無償化・軽減
  - ② 第3子以降の保育料無償化(所得制限条件なし)
  - ③ 第2子の保育料無償化(所得制限等の条件あり)
- 自然保育を行う園の認証・支援 **独自**

STAGE 04

### 子育て(小学校以降)

- 高校生までの医療費完全無償化 **全国トップクラス**
  - 高校生の通学費用の助成 **独自**
  - 私立中学・高校授業料等への支援
- ※国の施策により高校の授業料は実質無償化。

### 小児医療費の無償化 (R6~)

鳥取県では、令和6年度から県内の医療機関で受診する際の窓口でかかる医療費を無償化しています。



(院外薬局での薬代も無料です)

※ただし、非照会加算などの保険外診察、入院時の食事療養標準負担額については除きます。

### とっとり子育て応援パスポート

子育て世帯が協賛店で提示すると、様々なサービスが受けられるパスポートを発行しています。

交付対象者 鳥取県在住の妊娠中の方または満18歳までのお子様を養育している保護者の方

例えばこんなサービスがあります

- 商品等の割引 (子ども連れの食料金割引、対象商品割引)
- 買い物ポイントの加算
- おむつ交換や授乳場所の提供
- 粗品プレゼント
- デザートサービス

詳しくはこちら▶

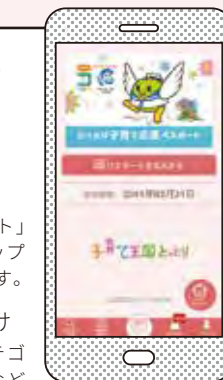


### 子育て王国とっとりアプリ

● 子育て応援パスポートがもっと便利に！  
「とっとり子育て応援パスポート」がアプリで利用できるほか、マップで近くの店舗が一目でわかります。

● プッシュ通知で情報をお届け  
お子様の年齢や興味のあるカテゴリにマッチしたイベント情報などをお届けします(スポーツ・文化・健康・医療など)。

● いつでも気軽に相談  
子育てに関するよくある質問にAIチャットボットがいつでもお答えします。



アプリのダウンロードはこちら▶

# とっとりって こんなところ

鳥取県は、日本海と中国山地に囲まれた自然豊かな地域。  
東西に細長い地形の中に、海・山・川・砂丘と多彩な風景が広がります。  
都市機能と自然環境がほどよい距離で共存する、ゆったりとした暮らしにちょうどいい県です。

- 東西約120km、南北約20～50km 東西に細長い地形
- 4市14町1村
- 北は鳥取砂丘をはじめとする海岸線
- 南は中国地方の最高峰・大山をはじめとする中国山地

**人口**  
523,208人  
(令和8年1月現在)

**面積**  
3,507km<sup>2</sup>

**県庁所在地**  
鳥取市



鳥取は人口最少県!

## 鳥取県の気候

鳥取県は比較的温暖。降水量は年間を通して多いですが、台風などの自然災害が少なく、気候条件に恵まれています。

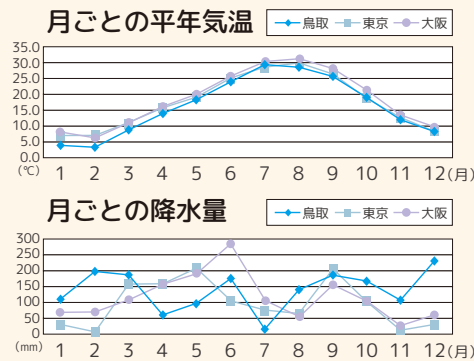
資料 気象庁「過去の気象データ」  
※最深積雪と現象日数(雪)は、前年8月より当年7月までの集計。(令和6年鳥取市)

年間平均気温  
16.9℃

年間日照時間  
1,775.9時間

年間降水量  
2,049.0mm

## 気象経過図(令和7年)



## 鳥取・米子の気象

区分・年次	気温(℃)			降水量(mm)		日照時間(時間)	最深積雪(cm)
	平均	最高(極)	最低(極)	合計	最大日量		
鳥取地方気象台	令和4年	15.7	38.3	△3.6	1,534.5	79.0	1,793.1
	5年	16.6	38.6	△5.2	2,058.5	225.5	1,936.3
	6年	16.9	39.4	△2.2	2,049.0	89.5	1,775.9
米子特別地域気象観測所	令和4年	15.9	38.9	△2.6	1,362.0	84.0	1,907.5
	5年	16.7	38.2	△3.9	1,769.0	109.0	1,912.5
	6年	17.0	38.5	△2.6	1,945.5	148.0	1,950.5

## 数字で見るとっとり

人口密度  
(1km<sup>2</sup>当たり)  
**157.8人**  
全国 338.2人

※出典:令和7年版『鳥取県勢要覧』

世帯総数  
**241,006世帯**

※出典:令和6年度『100の指標からみた鳥取県』

体育館数  
(学校の付属施設を除く)  
**129館**

人口10万人あたりの割合は**全国1位!**  
※出典:令和6年度『100の指標からみた鳥取県』

図書館数  
**30館**

人口10万人あたりの割合は**全国5位!**  
※出典:令和6年度『100の指標からみた鳥取県』

通勤・通学の時間(分)  
鳥取県 **24分**

東京都 ▶ 36分  
大阪府 ▶ 34分

※出典:総務省統計局「社会生活基本調査」2021年

林野面積割合  
**73.69%**

※出典:令和6年度『100の指標からみた鳥取県』

## 経済的豊かさ

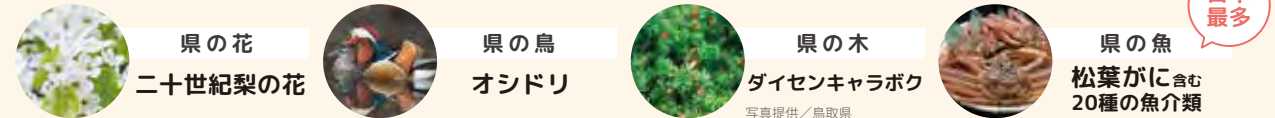
(可処分所得から食費・家賃・水道光熱費・通勤にかかる費用を引いた値)

鳥取県 **8位**

東京都 ▶ 34位  
大阪府 ▶ 37位

※出典:国土交通省「都道府県別の経済的豊かさ」2024年

## 東部・中部・西部で ビミョ〜に変わる鳥取の方言 標準語「〜だよ」



## ACCESS とっとりまでのアクセス

飛行機	ANA	鳥取	米子
		鳥取砂丘コナン空港 約1時間15分	米子鬼太郎空港 約1時間20分

鉄道	鳥取	米子
	大阪-鳥取 約2時間20分 「特急スーパーはくと」 岡山-鳥取 約1時間40分 「特急スーパーいなば」	岡山-米子 約2時間 「特急やくも」

自家用車	鳥取	倉吉	米子
大阪	2時間30分	2時間20分	3時間30分
岡山	2時間30分	2時間	1時間50分
広島	4時間	2時間20分	3時間

# とっとりを楽しむ!

## 1. 日常がほどける湯のある暮らし

鳥取県には、山あいから海沿いまで多彩な温泉地が点在しています。観光地として賑わう温泉もあれば、地域の人々が日常的に通う共同浴場も。特別な旅のための湯と、暮らしの延長にある湯が、自然に共存しています。



## 2. アクティブな日常と鳥取の山々

中国山地の一部をなす鳥取の山々は、暮らしに近い存在。登山やトレッキングはもちろん、四季の移ろいを日常の景色として感じられます。ふと目に入る風景の中で、山の表情が少しずつ変わっていくのも、この土地ならではの魅力です。



## 3. 夕日に彩られる日本海の美しさ

県内の沿岸部は、日本海に面した雄大な景観が広がります。海水浴や釣り、夕日の名所として親しまれ、海の幸も身近な存在です。

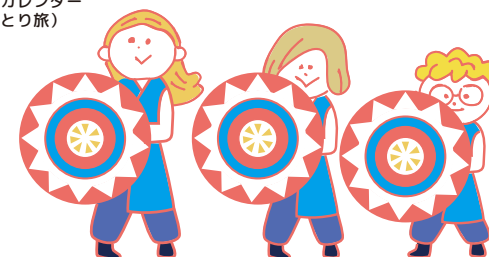
## 4. 祭りの熱がまちを動かす

県内各地では、地域ごとに特色ある祭りが受け継がれています。内容や開催地、歴史はさまざまですが、地域の人々によって大切に守り伝えられてきました。

写真提供/鳥取県



とっとりまつり  
イベントカレンダー  
(とっとり旅)



# とっとりを楽しむ!



## 5. 自然の中を 自転車で駆け抜ける 爽快感

海沿いの道や田園風景、緩やかな山あいで、鳥取には走ることで心が心地良いルートが揃っています。風や景色を全身で感じながら、自然と一体になる時間を楽しめます。



とっとり自転車旅  
Webサイト

## 6. 鳥取県立美術館で 「美」をめぐる旅へ

ブランドワードは「OPENNESS!」  
鳥取ゆかりの作家をはじめとする約1万点のコレクションや、国内外の優れた作品をご覧いただけるほか、館内には無料で楽しめるフリースペースが多くあり、新たなアート拠点として気軽に立ち寄れる美術館です。

- キッズスペース・ファミリートイレ完備
- 子ども向けのワークショップやイベントも多彩
- 創作ワークショップ等を開催するスタジオ
- 美術館前の景色を一望できる展望テラス



Webサイト



## 7. 鳥取の 伝統工芸品

鳥取県には、長い歴史の中で大切に受け継がれてきた多くの伝統があります。伝統工芸品も職人の技によって県内各地に数多く息づいています。

とっとりの伝統工芸品は  
こちらからご覧ください

「とっとりの手仕事」Webサイト



## とっとり旅

【公式】鳥取県観光・旅行情報サイト



Webサイト

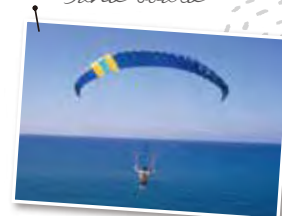
鳥取の観光地やグルメ、季節のイベントなどを紹介する鳥取県公式サイト。地域の魅力を知り、鳥取での暮らしをイメージできます。



Canoe



Sand board



Paraglider

写真提供/鳥取県



## まんが王国とっとり

日本を代表する漫画家たちを生んできた鳥取県。暮らしの風景の中に、物語がそっと寄り添う自然と漫画文化が溶け込んだまち。

### —— まんが王国とっとりの3巨匠 ——

あおやま こうしゅう

#### 青山剛昌先生

世界25の国と地域で作品が発行されている、『名探偵コナン』で知られる国民的漫画家。北栄町(旧・大栄町)出身。

町内には「青山剛昌ふるさと館」や「コナン通り」があり、暮らしの風景の中に、コナンの世界が広がっています。



鳥取砂丘コナン空港

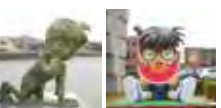


青山剛昌  
ふるさと館



©青山剛昌/小学館

名探偵コナン列車



コナン通り

北栄町役場  
大栄庁舎前

みずき

#### 水木しげる先生

漫画家であり妖怪研究者。『ゲゲゲの鬼太郎』のほか、自らの戦争体験を元にした漫画や妖怪画など多くの作品を描いています。境港市には「水木しげるロード」や「水木しげる記念館」があり、街全体で水木しげるの世界を楽しむことができます。



水木しげるロード



米子鬼太郎  
空港

鬼太郎  
列車



©水木プロダクション

たにぐち

#### 谷ロジロー先生

繊細な描写と静かな物語でヨーロッパを中心に高い評価を受ける、鳥取市出身の漫画家。『孤独のグルメ』はドラマでも人気を博し、倉吉市を舞台に描かれた『遥かな町へ』は実写映画化。作品の舞台となった風景が、鳥取の暮らしの中に溢れています。



「父の厩」



「遥かな町へ」



白壁土蔵群

©パビエ

STEP 1 移住の目的を考える

# 「とっとり暮らし」 実現に向けた



STEP 1 移住の目的を考える

1

- どんな暮らし方がしたいか整理する
- 大切にしたいことは何か整理する
- 鳥取県でやってみたいことは何か整理する
- 家族・パートナーと相談する
- 移住の目的や条件を整理する

STEP 2 情報収集をする

2

- 鳥取県について知る ▶P03~15
- 各種相談窓口で話を聞く ▶P18
- 移住イベントに参加する ▶P19
- アプリ登録等で情報を得る ▶P19~P21
- 市町村について知る ▶P34~P43

STEP 3 とっとりに行ってみる

3

- 観光で行ってみる
- 移住体験ツアーに参加してみる ▶P22
- お試し住宅で疑似体験してみる ▶P22
- 地域の人と交流してみる ▶P23
- 季節をかえて体験してみる

STEP 4 仕事を探す

4

- 農業で働く ▶P24,25
- 林業・漁業で働く ▶P26,27
- 地域おこし協力隊になる ▶P28
- 起業する ▶P29
- 企業等へ就職する ▶P30~32

STEP 5 住まいを探す

5

- 住宅事情を調べる ▶P33
- 通勤時間はどのくらいか調べる
- 日常の移動手段を調べる
- 買い物エリアはどこにあるか調べる
- 物件は必ず内見する

STEP 6 いざ!ととりに移住

6

- 引越しの手配をする
- 移住前後の支援手続きをする
- 公的手続きをする

情報  
整理

目的や条件を整理してみましょう

■ 移住を希望する主な理由

[ ]

■ 移住地  決めている( ) 市・町・村)  はっきり決めていない

■ 移住予定者  本人  配偶者  子ども  親  その他( )

■ 移住時期  年 月頃  未定  その他( )

■ 住まい  実家  アパート・マンション  新築  中古(購入・賃貸)  
 公営住宅  その他( )

■ 仕事  一般企業  農業  林業  漁業  畜産業  自営業  
 起業  その他( )

■ 希望する周辺環境  山  海  温泉  駅  バス停  スーパーマーケット  
 学校  病院  その他( )

■ 希望する暮らし  家庭菜園  古民家暮らし  お店を開く  子育て支援  
 その他( )

■ メモ

.....

.....

.....

.....

.....

# 移住情報

鳥取・東京・大阪に設置された相談窓口へ、まずは気軽に相談してみよう

公益財団法人ふるさと鳥取県定住機構では、鳥取・東京・大阪に相談窓口を設置しています。鳥取県での暮らしに興味のある方や鳥取県での就職をお考えの方は、まずはお気軽にご相談ください。

■ フリーダイヤル **tel. 0120-841-558**

※かける地域によって、鳥取・東京・大阪のいずれかの窓口につながります。ご利用時間は各窓口をご確認ください。

## ■ ふるさと鳥取県定住機構 鳥取本所

〒680-0846  
鳥取県鳥取市扇町115-1 鳥取駅前第一生命ビル1階  
(平日 8:30~17:15)



## ■ ふるさと鳥取県定住機構 東京駐在

〒105-0004  
東京都港区新橋1-11-7 新橋センタープレイスビル2階  
とっとり・おかやま新橋館移住・しごと相談コーナー内  
**tel. 03-6280-6951** (月~水・金~日・祝 10:00~18:00)  
木 10:00~20:30



## ■ ふるさと鳥取県定住機構 大阪駐在

〒530-0001  
大阪府大阪市北区梅田1-1-3-2200 大阪駅前第3ビル22階  
鳥取県関西本部内  
**tel. 06-6136-8886** (月・火 8:30~17:15、水・金 8:30~18:15)  
木 8:30~19:45、土・日・祝 9:30~18:15



### ファイナンシャルプランナー(FP)に無料で相談できます！

理想的な移住の実現に向けて、移住前の準備や移住後の家計シミュレーションなど、経済的な側面から多面的にアドバイスを行います！

東京 **tel. 080-1932-8309** (木 12:00~20:30 / 水・金~日・祝 10:00~18:00)

平日の夕方、土・日・祝日も対応。

※イベント等で不在になる場合もありますので、事前に連絡をお願いします。

### とっとり暮らしサポートセンター

**tel. 090-1657-7470** (月・木・祝除く)

NPO法人ふるさと回帰支援センター(東京)にも専任相談員が在籍しています。

## 鳥取県への移住定住情報がネットで入手できます

- 移住定住支援制度の紹介
- 住まいに関する情報(お試し住宅など)
- 移住定住者紹介
- 相談会・イベントスケジュール
- 資料請求
- 無料メルマガ配信など

とっとり移住定住ポータルサイト“鳥取来楽暮”  
<https://furusato.tori-info.co.jp/iju/>

とっとりこらぼ



## IJUターン就職・農林就業・住宅相談などの専門スタッフ、市町村担当との直接相談

### 夏開催 とっとり移住フェア

鳥取県内の市町村や農林就業・住宅相談・就職相談などの専門スタッフが一堂に集まる相談会です。  
※移住・しごとフェアは、鳥取県の企業による合同企業説明会も行います。

### 冬開催 とっとり移住・しごとフェア

### 鳥取来楽暮カフェ

開催ごとにテーマを決めた移住イベント・相談会を東京・大阪で定期的で開催しています。

### ナイター相談会

平日の夜間に相談できるので、仕事帰りなどに気軽にご参加いただけます。

### とっとり移住&就職相談会 in ふるさと回帰支援センター・大阪

月2回大阪ふるさと暮らし情報センターで開催。気軽に何度でも参加でき、手厚い相談を受けられます。

## とっとり移住応援メンバーズカード

鳥取県では、全県を挙げて移住される方を応援しています。メンバーズカードの会員になると、移住前後に便利なサービスなどの優待が受けられます。



POINT 01

### 移住の事前検討に必要な情報の提供

- 希望者を対象にふるさと鳥取県定住機構からのメールマガジン、ダイレクトメール等をお送りします。  
[情報提供の例] ● 移住イベント等の案内の情報 ● とっとり暮らしに関する情報

POINT 02

### 移住前後に利用が見込まれる商品・サービス等の優待

- 協賛いただいた企業・施設等の皆様からのご協力により行われます。

#### 現地訪問段階

- 交通 … レンタカーなど
- 宿泊 … ホテルなど
- 飲食 … レストランなど
- レジャー … 体験施設など

#### 移住前後段階

- 引越 … 引越事業者など
- 住宅 … 工務店(住宅改修)など
- 生活用品 … 家電量販店、ホームセンターなど
- 運転免許・車 … 自動車学校、自動車販売店など



メンバーズカードの申し込みはコチラ

協賛店舗の検索はコチラ



サービスの内容 … ● 料金の割引 ● ポイント加算 ● 景品等のサービス ● 金利の優遇 ● 無償メンテナンス など

皆様  
向け

## 鳥取の情報が満載！ あなたと鳥取をつなげるツール「LINEとりふる」

『とりふる』は鳥取の就活に役立つ情報や地元の生活情報が満載(FULL)のポータルサービス！鳥取へのUターン・移住にも役立ちます。この度「とりふるアプリ」から「LINEとりふる」へリニューアルし、更に使い易くなりました！



### 移住

- IJUターン情報誌「TURN」
- 各種支援制度
- 各市町村の魅力紹介
- 子育て支援
- 移住相談窓口
- ふるさと納税

### 旬な話題

- 各種SNS
- 県内のイベント情報
- リアルな鳥取情報

### 就職

- とっとり就活ナビ
- インターンシップ
- とっとり企業ガイド
- 奨学金返還助成
- IJUターン向け就職支援

### 観光

- グルメ
- オススメのスポット
- おでかけ情報
- お店情報



おトク！

## ポイントを貯めて 豪華景品と交換しよう！

対象のイベントに参加、マイページログイン、友だち紹介等で、とりふるのポイントを獲得できます。貯めたポイントは電子マネーや、鳥取の美味しいものなどに交換できます。

LINE

LINE版  
「とりふる」は  
こちら



学生  
向け

## とっとり就活ナビ～学生・新卒応援！～

『とっとり就活ナビ』は、学生・新卒学生を対象とした鳥取県の就活総合サイトです。県内企業の求人情報、就職イベント・インターンシップ情報など、学生のみなさんが「知りたい情報」をいち早く掲載しています。ご希望の方には、個別就活サポートも実施しています。鳥取県出身の方・鳥取県内の大学に在籍されている方はもちろん、県外の方でも登録可能です。



とっとり就活ナビの  
サイトはコチラ



### オススメポイント！

POINT  
01

#### 「アピール機能」で 気になる企業へアプローチ

▶ 興味のある企業にメッセージを送信することで、気軽に採用担当者へアプローチすることができます。個別説明会や選考スケジュール等のあなたの年次に合った情報をGETしましょう！

POINT  
02

#### スカウト機能で企業から 直接オファーが届く！

▶ あなたに興味を持った企業から、説明会やインターン、本選考の案内等、あなたの年次に合った情報が届きます。企業からのメッセージをきっかけに、就活の幅を広げるチャンス！

POINT  
03

#### 個別サポートが受けられる！ (学生登録した方のみ)

▶ 就職コーディネーターから鳥取県内企業の詳しい情報が聞けたり、就職相談や面接練習、応募書類の添削なども受けられます。(面談、TEL、メール等)

POINT  
04

#### 鳥取県の就活イベント 情報満載！

▶ 合同企業説明会、セミナー、インターンシップ、企業見学会情報など、最新のイベント情報がGETできます！

POINT  
05

#### 鳥取県の企業&求人 情報はここでチェック！

▶ あなたが活躍できる企業がきっと見つかる！鳥取県内企業の掲載数は340社以上！大手就職サイトに掲載のない企業や求人がたくさんあります。

とっどりの  
**暮**らし

実際に体験して  
鳥取の暮らしを  
体感しよう！



鳥取県  
移住体験ツアー

▶ 1泊2日のバスツアー(鳥取県内集合・解散)で鳥取を知ろう！

海・山・市街地が近く、街の便利さと豊かな自然が隣合う「とっとり暮らし」の魅力を体験していただくツアーを年複数回実施しています。県東部・中部・西部をエリア分けして訪問しますので、鳥取に来県したことが(あまり)無い方、詳しく知らない方にもおすすめです。まずは一度来県ください！

主な内容

市町の視察、先輩移住者・地域の方と交流、買い物施設の見学、空き家見学…など



イベント情報は  
コチラ▲

とっとり暮らし  
アドバイザー

▶ 鳥取の先輩移住者たちのお話を聞いてみましょう

移住はとても大きな決断です。様々な心配ごとがあると思いますが、皆さんの相談に乗ってくれるとっとり暮らしの先輩たちが、県内各地にいます。地域の情報や、実際の体験談を聞いてみましょう。きっと参考になるはず。相談フォームからお気軽にお問合せください。(移住フェアや体験ツアーで会えるかも?)



鳥取県移住検討者  
来県費用補助金

▶ 鳥取県への移住を検討されている県外在住の方への支援

鳥取県では各市町村に移住相談の担当者がいますが、担当者との面談の為に現地訪問等、移住の実現に向けた鳥取県内での活動を行う為に来県される際の「交通費」及び「宿泊費」の一部を補助しています。(限度額あり)

※ 来県前に、事前に認定を受けなければ補助は受けられません。申請には相談担当者の推薦も必要です。来県行程を組む前に必ずお問合せください。



お試し住宅

▶ とっとり暮らしを体験

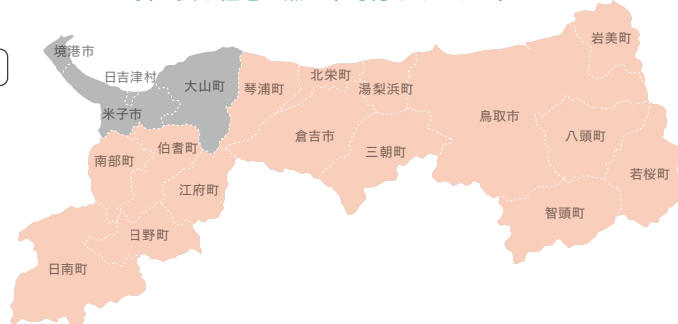
移住する前に、先ずその地域のことや気候などを実際に肌で感じていただきたいです。各市町村が提供している“お試し住宅”を利用して滞在してみましょう。

※ 空き状況などの詳細は、各市町村の窓口で直接お問合せください。(お試し住宅が無い市町村もあります)



お試し住宅のある市町村

…お試し住宅のある市町村



移住支援団体

移住前後のフォローアップを行っている鳥取県内の民間団体をご紹介します

01

新しいふるさとを  
始めましょう！

鳥取ふるさとUI会

鳥取市・県東部



02

地域の魅力づくりに  
取り組んでいます！

NPO法人いんしゅう鹿野  
まちづくり協議会

鳥取市・鹿野



03

八頭町を  
憧れてもらえるまちに

一般社団法人  
Yearning for Yazu Project

八頭町



04

移住者と地域との  
コミュニティ活動！

リアルマック

倉吉市



05

受け入れる側、  
地元の人が応援！

琴浦ポレポレな暮らし

琴浦町



06

あなたを  
サポートするNPO

NPO法人なんぶ  
里山デザイン機構

南部町



07

あなたの夢を  
叶えるお手伝い！！

一般社団法人  
山里Loadにちなん

日南町



08

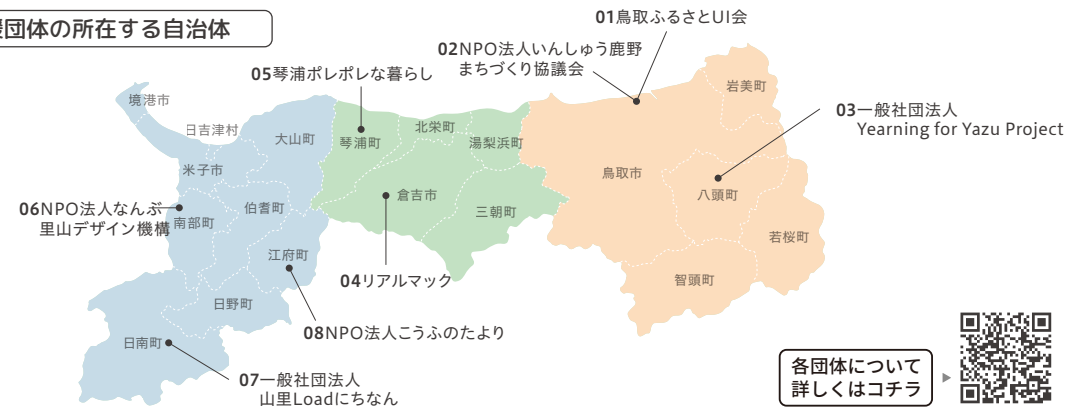
人と人とを  
つなげる接着剤

NPO法人こうふのたより

江府町



支援団体の所在する自治体



各団体について  
詳しくはコチラ





とっりの  
**農業**

独立して農業を始める場合

STEP 01

就農を知ろう! まずは情報収集!

情報収集

- ネット情報だけでなく、直接現地に行って、とにかく話を聞く。
- 百聞は一見にしかず。

就農相談

- 鳥取県農業経営・就農支援センター・普及所・市町村 等

農業体験

- 鳥取県農業経営・就農支援センター等が主催する農業体験ツアーに参加。
- 一部の市町村でも農業体験を実施。



雇用就農へ



農業以外の選択へ

STEP 02

具体的な就農準備にかかろう!

就農への意思決定 ※目指す農業のイメージの具体化

- どこで、どんな作物を、どの程度栽培するのか。
- 5年後の目標とする農業経営の形

農家での実践研修

- 農業技術の習得 ● 農村生活への適応
- 経営ノウハウの習得

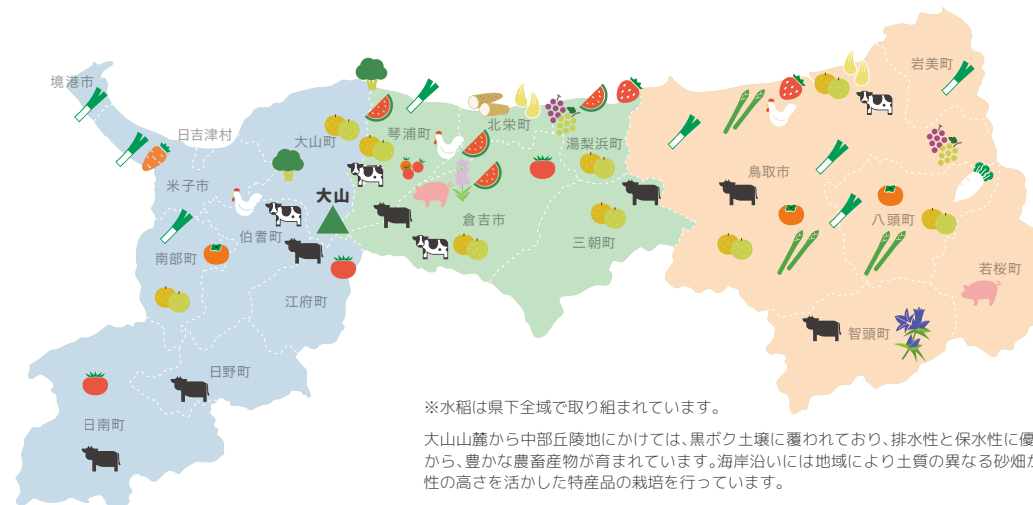
経営計画の作成 (青年等就農計画)

- 住宅・農地の確保 ● 営農・生活資金の確保
- 機械・施設・作業場等の確保



＼ ここが本当のスタート!! /

独立就農  
(農業を始める)



※水稲は県下全域で取り組まれています。  
大山山麓から中部丘陵地にかけては、黒ボク土壌に覆われており、排水性と保水性に優れていることから、豊かな農畜産物が育まれています。海岸沿いには地域により土質の異なる砂畑が広がり、透水性の高さを活かした特産品の栽培を行っています。



スイカ



鳥取県のスイカ産地は、県中部の平地から丘陵地に広がっており、土壌と気候に恵まれ、技術力の粋を注ぎ込んで、高品質生産を達成しています。甘くシャリ感のある肉質が評価されており、毎年最高単価を更新しています。全国トップクラスの産地で、スイカの生産を始めてみませんか。



梨



鳥取県は、かつて生産量全国一を誇った伝統ある梨産地です。知名度の高い「二十世紀」に加え、高糖度で食味良好な「新甘泉」の評価が高く、安定経営が実現できています。果樹は木が大きくなるまでに年数がかかることがネックでしたが、近年は園地継承や新たな栽培技術(ジョイント栽培)によって、新規就農しやすい環境が整いつつあります。



白ねぎ

鳥取県のねぎは弓浜半島を中心に県下全域で作られており、西日本第2位の産地として、主に近県に安定供給されています。ねぎは1年中栽培することができ、同じ作業を何度も体験できるため技術向上が速やかです。また、比較的初期費用が低額なため、新規就農者向けの品目と言えます。



トマト

鳥取県では、主に日南町などで大玉トマトが、琴浦町でミニトマトが盛んに生産されており、各産地では行政、農業者一体となって人材育成に取り組んでいます。鳥取県で栽培されたトマトは、根強いファンに支えられています。大きさ、形、味が多彩で品種も多様なトマトは、栽培方法により生産者の想いを反映させやすい野菜です。

相談窓口 農業未経験者・就農先が決まっていない方の相談窓口  
鳥取県農業経営・就農支援センター  
(事務局:鳥取県農林水産部農業振興局経営支援課)



東部・中部 tel. 0857-26-7262  
〒680-8570 鳥取市東町1-220 鳥取県庁本庁舎4階  
Eメール: keieishien@pref.tottori.lg.jp

西部 tel. 070-8803-5990  
〒683-0054 米子市鞆町1-160 鳥取県西部総合事務所4階

相談窓口 教育研修施設

鳥取県立農業大学校  
tel. 0858-45-2411  
〒682-0402 倉吉市関金町大鳥居1238  
Eメール: nogyodaigaku@pref.tottori.lg.jp



# とっりの 林業



## STEP 01 情報収集 林業の仕事内容を知ろう

- インターネットで情報収集。(鳥取県の林業の情報は、鳥取県林業担い手育成財団HPをチェック)
- 全国森林組合連合会や鳥取県林業担い手育成財団が開催する「林業就業相談会」等に参加して説明を聞く。
- 鳥取県林業担い手育成財団に就業相談をする。(WEB相談も随時受け)

## STEP 02 体験する

- 鳥取県林業担い手育成財団が開催する「森林の仕事体験会」に参加し、林業の仕事がどのようなものか実際に体験してみる。

### 森林の仕事体験会

鳥取県で林業への就業を希望する方や興味のある方を対象に、山林現場で実際の作業(チェーンソー操作、枝打ち、測量、体験など)を体験したり、現場で働く方々の話を聞くことができます。  
参加費: 無料。宿泊費、旅費の助成があります。  
参加方法: 開催日が決まり次第、鳥取県林業担い手育成財団のHPに掲載します。

- 興味のある会社や仕事内容に応じた、実際の作業現場の個別見学もできます。(下部の相談窓口までご相談ください)



## STEP 03 就業を目指す

- ハローワーク等で森林組合や、民間の林業関係会社の求人情報をチェックする。
- にちなん中国山地林業アカデミー(日野郡日南町)に入学し、就業前に1年間、知識・技術を習得することもできます。



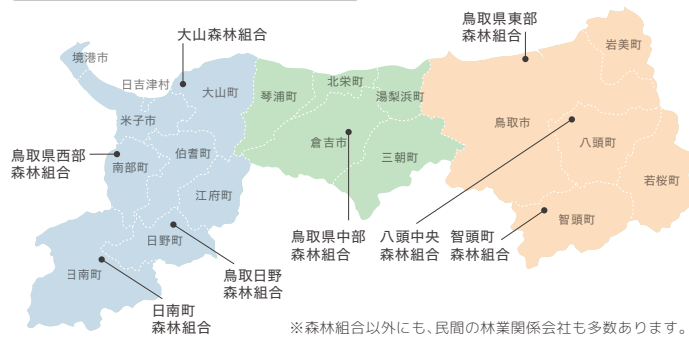
にちなん  
中国山地林業  
アカデミー

## STEP 04 経験を積む 高度な研修で技能を磨き、一人前の林業技術者として活躍しよう

- 未経験者でも、「緑の雇用」事業を活用して就業先の事業体で3年間OJT研修を受けられるほか、様々な資格を取得することができます。



### 鳥取県内の市町村及び森林組合



### 相談窓口

tel. 0857-28-0123



公益財団法人  
鳥取県林業担い手育成財団  
(鳥取県林業労働力確保支援センター)  
〒680-0947 鳥取市湖山町西2丁目413番地  
E-mail: info@torimori.com

# とっりの 漁業



## STEP 01 情報収集

鳥取県で盛んな漁業や実際に漁業者になられた方の体験談などの情報を収集し、自分の目指す漁業を見きわめていきましょう

- インターネットで情報収集。
- 国や県が行っている相談会に参加する。

## STEP 02 相談してみよう

鳥取県で漁業を始めるための各種支援や漁業研修、求人状況などを相談窓口で聞いてみましょう

- 鳥取県農林水産部水産振興局水産振興課に相談する。
- 自分の目指す漁業スタイルを決める→独立経営or 乗組員・養殖

## STEP 03 研修制度を使ってキャリアを積む

- 漁業研修(独立型研修・雇用型研修)

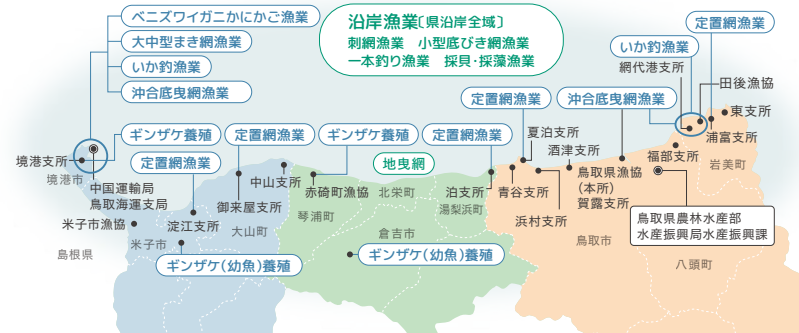
## STEP 04 独立経営 or 乗組員・養殖 継続就業

独立する際には漁船や漁具などの整備資金が必要となります

- 漁業経営開始円滑化事業

【内容】新規着業の際に必要な漁船等について、漁協からリースを受けられる制度。(リース期間は3年~15年)

### 鳥取県で盛んな主な漁業



鳥取県で行われている漁業は、主に沿岸漁業、沖合漁業です。それぞれライフスタイルが全く異なりますので、漁法・地域などをよく調べ自分の目指す漁業を見きわめていく必要があります。

### 相談窓口

tel. 0857-26-7316  
-7317



鳥取県農林水産部  
水産振興局水産振興課  
〒680-8570 鳥取市東町1丁目220

- 沿岸漁業** 1~3人乗りの小さい漁船を使い、日帰りできる沿岸部で操業する漁業
- 沖合漁業** 沖合底びき網や大中小型まき網、沖合いか釣り漁業などの比較的大型の船に複数人で乗り込み、沖合いで数日かけて操業する漁業
- 養殖業** ギンザケ養殖、陸上養殖等県内で新しい取組みが始まっています。

とっどりの  
地域おこし  
協力隊

人口最少県で  
地域おこしに  
挑みませんか？



地域おこし  
協力隊とは

地域の未来を応援するために都市部から移住して地域活性化に取り組む制度です。観光や地場産品の魅力を伝えたり、農林水産業への従事など、様々な地域協力活動を行うのがミッションです。

鳥取県のサポート体制

相談窓口の設置

▶ 地域おこし協力隊制度の創設以来、長年にわたり地域おこし協力隊に関わってきた相談員が対応します。また、輝くとっどり地域づくりコーディネーター(協力隊経験者)を配置しており、様々な課題や悩みの解決に向けてサポートします。

隊員同士のつながり

▶ 県内の地域おこし協力隊員や隊員経験者で組織された「とっどり地域おこし協力隊ネットワーク」が研修会等を企画し、隊員同士のつながりを創出しています。

卒業後の定着支援

▶ 地域おこし協力隊員の卒業後の地域への定着のため、起業・就業に必要なスキルや資格取得を応援しています。



協力隊の  
募集情報

tel. 0857-26-7390

鳥取県 中山間・地域振興課



とっどりで  
起業

応援します！  
夢をかたちにする  
起業サポート



**起業相談窓口** 商工会議所・商工会では地域の小規模事業者への個別相談・支援を実施しています。

▶ 商工会議所

鳥取商工会議所 倉吉商工会議所 米子商工会議所 境港商工会議所  
tel. 0857-32-8005 tel. 0858-22-2191 tel. 0859-22-5131 tel. 0859-44-1111



▶ 商工会・産業支援センター

東部商工会産業支援センター 中部商工会産業支援センター 西部商工会産業支援センター  
tel. 0857-30-3009 tel. 0858-36-2868 tel. 0859-37-0085  
県内18商工会、東、中、西部各商工会産業支援センター



▶ 鳥取県よろず支援拠点 tel. 0857-31-6851

創業前の相談から売上拡大、経営改善などあらゆる課題に対し、具体的な対策をワンストップで提供し、成果を出すように無料でサポートします。[完全予約制]事前予約、お問い合わせは本部までお電話ください。



起業支援に関する情報

▶ 鳥取県の創業・ベンチャー支援

鳥取県産業未来創造課のホームページにて鳥取県や市町村の起業支援施策について掲載しています。Facebookでも随時情報発信を行っています。ぜひご覧ください。



▶ “事業承継”から始める起業の支援

鳥取県では、後継者の不在等の理由により廃業を検討する事業者の経営資源を活用し、新たに事業をスタートする「事業承継型」の起業を支援しています。(補助制度等支援策の紹介)



融資制度

▶ 創業支援資金

新たに事業に取り組む方、又は新たに中小企業である会社を設立する方に対する融資制度です。



▶ 日本政策金融公庫（新規開業・スタートアップ支援資金）

鳥取支店(国民生活事業) 米子支店(国民生活事業)  
ナビダイヤル 0570-073246 ナビダイヤル 0570-074563  
政府系金融機関として、創業者向け融資制度をはじめ、創業前後の相談対応・支援も実施しています。



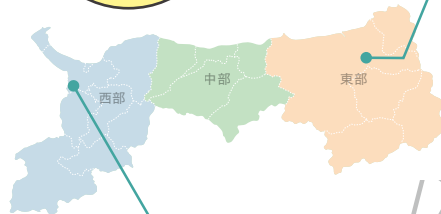
とっとりで  
**就職**

鳥取県への  
就職支援について  
**学生編**



学生の方の相談窓口はこちら

鳥取県内の  
相談窓口



東部で就職希望の方

ふるさと鳥取県定住機構  
鳥取本所  
tel. 0120-307-238  
(平日8:30~17:15)



中西部で就職希望の方

ふるさと鳥取県定住機構  
米子駐在  
tel. 0120-307-238  
(平日8:30~17:15)



学生相談窓口  
(定住機構HP)

東京・大阪  
の相談窓口



▶ ふるさと鳥取県定住機構  
東京駐在(とっとり・おかもやま新橋館)  
tel. 080-2930-7051  
(平日10:00~18:00)



▶ ふるさと鳥取県定住機構  
大阪駐在(大阪駅前第3ビル)  
tel. 0120-892-450  
(平日8:30~17:15)



とっとり就活ナビ

県内へ就職を希望する学生を応援するナビサイト!

▶ P21 も CHECK

企業からの  
オファー機能も!



鳥取県未来人材育成 奨学金支援助成金

全国トップレベルの奨学金返還助成を行っています。

▶ 鳥取県人口戦略推進本部 人口戦略課 tel. 0857-26-7648

- 最大216万円の奨学金助成
- 専門学校、高専生、短大生、大学生、大学院生 卒業生(35歳未満)対象
- 申請者が鳥取県出身かどうかは問いません。

公務を除く  
全業種対象



とっとりインターンシップ参加に伴う  
費用の全額助成

交通費・宿泊費  
の全額助成  
年9万円  
まで

▶ とっとりインターンシップ鳥取県中小企業団体中央会 tel. 0857-26-6671

- 鳥取県内外を問わず、大学、大学院、短大、高専4年生以上、専門学校に通う学生であれば誰でも参加可能です。
- 助成を受けられる種類は色々あります。鳥取県へ来県(帰省)するのにかかる交通費/宿泊費/実習地へ通うための交通費/リモート参加の場合の通信費/送迎支援など ※条件あり



とっとり企業ガイド

県内340社以上の企業情報を紹介!

▶ ふるさと鳥取県定住機構 tel. 0857-24-4740

県内企業の基本情報、事業内容、勤務条件、平均有給休暇取得日数、採用学校実績、その他実際に働く先輩からのメッセージなどをWeb&冊子で紹介しています(業種や勤務地等から検索可能です)。



とっとりで  
**就職**

鳥取県への  
就職支援について  
一般編



一般の方の相談窓口はこちら

鳥取県内の  
相談窓口

- ▶ 県立鳥取ハローワーク  
tel. 0857-51-0501  
(平日・土10:00~18:15)
- ▶ 県立倉吉ハローワーク  
tel. 0858-24-6112  
(平日・土10:00~18:15)
- ▶ 県立米子ハローワーク  
tel. 0859-21-4585  
(平日・土10:00~18:15)
- ▶ 県立境港ハローワーク  
tel. 0859-44-3395  
(平日9:00~17:00)



一般相談窓口  
(県立HW・HP)

東京・大阪  
の相談窓口

- ▶ 県立東京ハローワーク  
tel. 03-6280-6951  
(火~土10:00~18:00)
- ▶ 県立関西ハローワーク  
tel. 06-6346-1786  
(平日9:00~17:00)

求職者登録システム (求人情報)

登録すれば個別相談や求人紹介、面接対策などの充実した就職支援を受けられます。

首都圏・関西圏にお住まいの方

鳥取県立ハローワークの「求職者登録」

- ▶ 県立鳥取ハローワーク tel. 0857-51-0501 (平日・土10:00~18:15)



首都圏・関西圏“以外”の地域にお住まいの方

とっとり仕事・定住人材バンクシステム

- ▶ ふるさと鳥取県定住機構 tel. 0857-24-4740 (平日8:30~17:15)



STEP 5 住まいを探す

とっとりの  
**住宅**

あなたに合う  
住まい探しを  
サポート



鳥取県の  
住宅事情

鳥取県は全国でも持ち家率が非常に高く(約70%)、一戸建てが主流の文化です。

広い敷地	都市部に比べ土地代が安いいため、広い庭や駐車場を確保したゆとりのある住まいが実現しやすい環境です。
気候への対策	日本海側特有の「冬の積雪」と「高い湿度」への対策が不可欠です。
賃貸市場の変化	賃貸はアパートが中心ですが、最近では付加価値の高いマンションや「高性能な戸建て賃貸」など、質の高い物件も増え始めています。
東部(鳥取市周辺)	県庁所在地として利便性が高く、駅周辺や郊外のニュータウンが人気。地価は県内で最も高い傾向にあります。
中部(倉吉市周辺)	移住支援に非常に積極的。歴史的な街並みと自然が調和しており、空き家バンクの活用も盛んです。
西部(米子市・境港市周辺)	商業施設が多く、平地が広がっているため生活の利便性が抜群。大山を望む景観の良いエリアも人気です。

とっとり暮らし住宅バンクシステム

田舎暮らしに適した物件が簡単に検索できるサイトです。(公社)鳥取県宅建物取引業協会が運営する物件検索サイト「イエとち鳥取」内にあり、移住定住希望者が求める田舎暮らしのための条件に応じた物件の検索が可能です。



STEP 01

どんな家に住みたいですか？

あなたが求める田舎暮らし物件は？  
どんな生活がしたいか、どんな家に住みたいか、イメージしましょう！

- 家庭菜園がしたい ●古民家に住みたい
- 山の近くに住みたい ●海の近くに住みたい

住宅探し  
STEP

STEP 02

インターネットでかんたん検索！

住宅バンクシステム登録物件から条件の合うものを見つけよう！

移住を希望される方が求める「田舎暮らしのための条件」に応じた物件検索が、ネットでいつでも簡単にできます！

STEP 03

気になる物件はお問い合わせください。

自分の条件に合った物件が見つかった際には、物件詳細ページに明記してあるお問い合わせ先(各市町村または不動産会社等)にお問い合わせください。

市町村の空き家バンク

県内のいくつかの市町村では、地元の方から情報提供のあった空き家物件情報を登録した「空き家バンク」を設置しています。インターネットで空き家情報を公開している市町村もあります。公開していない市町村についても、市町村窓口にお問い合わせすると、物件情報が確認できます。



相談窓口

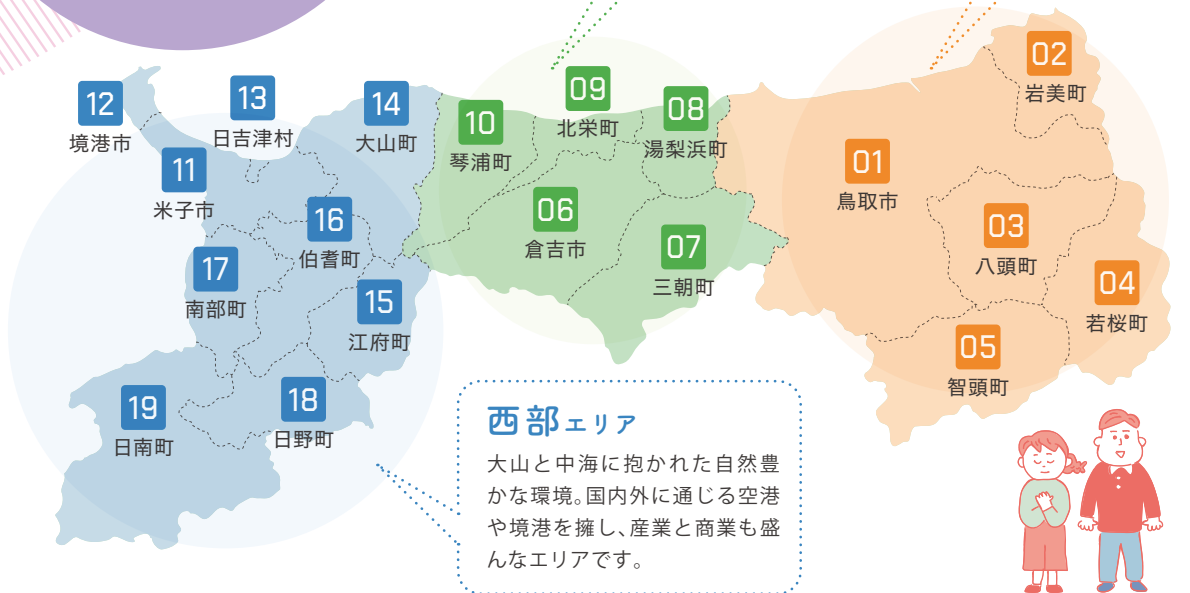
▶ とっとり暮らし住宅相談員

- 東部担当 tel. 090-4659-1908
- 中部担当 tel. 080-2929-8172
- 西部担当 tel. 080-2929-8173

移住を希望される方の住宅探しをお手伝いします。とっとり暮らし住宅バンクシステムについては(公社)鳥取県宅建物取引業協会へお問い合わせください。

# とっどりの 市町村別 移住支援

(令和7年2月1日現在)



**中部エリア**  
歴史と文化、温泉が楽しみ、大山を望む田園風景が広がるのびやかな環境。4月頃には梨の花が山々で咲き誇り、春の訪れを感じられます。

**東部エリア**  
鳥取砂丘や日本海の絶景、城下町の落ち着いた魅力。関西圏へのアクセスも良く、県庁所在地の鳥取市を中心に医療や教育も整っています。

**西部エリア**  
大山と中海に抱かれた自然豊かな環境。国内外に通じる空港や境港を擁し、産業と商業も盛んなエリアです。



**01 鳥取市** まちの環境  
山海街

人口 **177,035**人  
面積 **765.31**km<sup>2</sup>

**田舎すぎないコンパクトシティ**  
鳥取市は、豊かな自然や温泉が身近で子育て・教育・医療も充実した「田舎すぎないコンパクトなまち」です。空港も近く、東京圏・関西圏からのアクセスも良好！街なかの暮らしから海辺の暮らしまで専任の相談員が親身になって移住をサポートします。お試し体験施設も充実していますので、ぜひお気軽にお問合せください。

子育て・教育		幼稚園	7
保育所	37	認定	27
		義務教	4
小学校	40	中学校	15
		高校	10
医療機関		病院	12
		診療所	146

移住支援制度



定住相談窓口 tel. 0120-567-464

鳥取市役所／市民生活部地域振興課内  
〒680-8571 鳥取市幸町71  
(鳥取市役所本庁舎2階26番窓口)  
平日:8:30~17:15

**02 岩美町** まちの環境  
山海街

人口 **10,543**人  
面積 **122.31**km<sup>2</sup>

**住み続けたいまち～岩美町～**  
鳥取県岩美町は日本海の青と白砂が広がる絶景の町。浦富海岸の断崖や洞門が織りなす迫力のある景観、四季折々に表情を変える山里、素朴で温かな人々の暮らしが息づいています。喧騒を離れ、潮風と星空に包まれる時間が心をほぐし、訪れるほどに自然の力強さと静けさが深く記憶に刻まれる、忘れがたい魅力があるまちです。

子育て・教育		保育所	3	認定	—	幼稚園	—
小学校	3	中学校	1	高校	1		
医療機関		病院	1	診療所	1		

移住支援制度



定住相談窓口 tel. 0857-73-1412

岩美町役場 企画財政課  
〒681-8501 岩美郡岩美町浦富675-1  
平日:8:30~17:15

**03 八頭町** まちの環境  
山海街

人口 **15,178**人  
面積 **206.71**km<sup>2</sup>

**国定公園の山麓と清らかな河川が織りなすフルーツの里**  
日本一の甘柿「花御所柿」をはじめ、梨、りんご、ぶどうなど、雄大な自然に育まれたフルーツの里。100年近く地域に愛されているローカル線「若桜鉄道」、自然と共生する循環型の農畜産業、廃校をリノベーションしたビジネス拠点「隼Lab.」など、美しい原風景や伝統と新しい暮らしや働き方が調和する未来の田舎を目指しています。

子育て・教育		保育所	5	認定	—	幼稚園	—
小学校	4	中学校	1	高校	1		
医療機関		病院	—	診療所	8		

移住支援制度



定住相談窓口 tel. 0858-76-0213

八頭町役場 企画課 地域戦略室  
〒680-0493 八頭郡八頭町郡家493番地  
(本庁舎2階)  
平日:8:30~17:15

## 04 わかさ 若桜町

まちの環境  
山海街



人口 2,575人  
面積 199.31km<sup>2</sup>

### 全国初！第1子から給食費含む保育料無料！

鳥取県東南部に位置する人口約2,600人ほどの小さなまちです。標高1,000m以上の山々に囲まれ、面積の95%以上を占める森林から綺麗な水が流れています。第1子0歳から給食費含む保育料が完全無料のわかさこども園や校舎一体型の小中一貫校の若桜学園など「子育て・教育」に力を入れています。自然の中でのびのび子育てしたい方におすすめです。



子育て・教育					
保育所	—	認定	1	幼稚園	—
小学校	1	中学校	1	高校	—
医療機関		病院	—	診療所	2

移住支援  
制度



定住相談窓口 tel. 0858-71-0800

若桜町移住定住・交流センター  
〒680-0701 八頭郡若桜町若桜357-2  
8:30~16:30 (水・日除く)



## 06 くらよし 倉吉市

まちの環境  
山海街



人口 42,959人  
面積 272.06km<sup>2</sup>

### “暮らしよし”のまち

市名の由来は「暮らしよし」とであると伝えられています。鳥取県の真ん中に位置する人口約4.3万人の小さなまちです。市街地は山・海・温泉に囲まれ、「田舎の良さ」と、「まちの便利さ」が融合した「程よく便利なまち」です。子育て環境・医療施設が充実し、のんびりした懐かしさの中にも安心を感じられるまちです。



子育て・教育					
保育所	17	認定	6	幼稚園	—
小学校	10	中学校	5	高校	5
医療機関		病院	9	診療所	50

移住支援  
制度



定住相談窓口 tel. 0858-27-0501

倉吉市役所 経済観光部  
しごと定住促進課 移住定住相談員  
〒682-8633 倉吉市堺町2丁目253-1  
(倉吉市役所 第二庁舎3階)  
平日:8:30~17:15



## 05 ちづ 智頭町

まちの環境  
山海街



人口 5,930人  
面積 224.70km<sup>2</sup>

### みどりの風が吹く“疎開”のまち智頭

智頭町は、鳥取県南東部に位置する「杉のまち」です。面積の約9割を占める豊かな森林資源を活かした「森林セラピー®」や、自然の中でのびのびと生きる力を育む「森のようちえん」など、森と共生するまちづくりを推進しています。大阪駅から特急で約2時間と都市部からのアクセスも良く、給食費無償化など充実した子育て支援も整っています。



子育て・教育					
保育所	1	認定	—	幼稚園	—
小学校	1	中学校	1	高校	1
医療機関		病院	1	診療所	2

移住支援  
制度



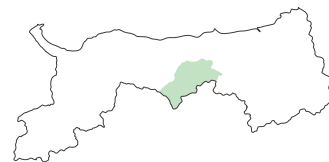
定住相談窓口 tel. 0858-75-4112

智頭町役場 企画課  
689-1402 八頭郡智頭町智頭2072-1  
平日:8:30~17:15



## 07 みささ 三朝町

まちの環境  
山海街



人口 5,525人  
面積 233.52km<sup>2</sup>

### 湯も人も「あったかいまち」三朝町

鳥取県のほぼ真ん中に位置する三朝町。日本遺産に認定された三朝温泉は世界屈指のラドン泉質を誇り、県内唯一の国宝建造物・三徳山投入堂を有し、山と温泉が暮らしに息づいています。町内の学校給食の高い地産地消率に象徴されるように、食も自然も日常のすぐそば。人と山の距離がほどよく近いまちです。



子育て・教育					
保育所	1	認定	1	幼稚園	—
小学校	1	中学校	1	高校	—
医療機関		病院	1	診療所	2

移住支援  
制度



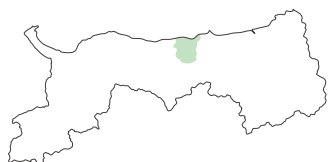
定住相談窓口 tel. 0858-43-3506

三朝町役場 企画健康課  
〒682-0195 東伯郡三朝町大瀬999-2  
平日:8:30~17:15



## 08 湯梨浜町 ゆり はま

まちの環境 山海街



人口 16,089人  
面積 77.93km<sup>2</sup>

### ここに 있습니다 👉 あなただけの田舎暮らし

海、山、湖、温泉などの豊かな資源に恵まれ、周囲約12kmの東郷湖周辺には温泉施設や県立公園が整備されています。特産の二十世紀梨をはじめ、農業や漁業も盛んです。グラウンド・ゴルフの発祥地でもあり、県内外の多くの愛好者がプレーを楽しみます。子どもから高齢者まで、町民も移住者も、多世代が活躍できるまちを目指しています。



子育て・教育					
保育所	1	認定	7	幼稚園	—
小学校	3	中学校	2	高校	1
医療機関		病院	—	診療所	6

移住支援制度



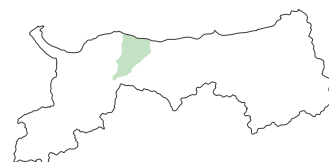
定住相談窓口 tel. 0858-35-3141

湯梨浜町役場 デジタル・みらい戦略課  
(移住・定住相談・情報提供窓口)  
〒682-0723 東伯郡湯梨浜町久留19-1  
平日:8:30~17:15



## 10 琴浦町 こと うら

まちの環境 山海街



人口 15,420人  
面積 139.9km<sup>2</sup>

### みんなが輝く住みよいまち

鳥取県のほぼ中央に位置し、大山と日本海に囲まれた琴浦町。豊かな自然や新鮮な食に加え、充実した子育て支援や移住サポート、温かなコミュニティが魅力です。自分たちで「楽しい」を創り出す活気あるこのまちは、遊びも暮らしも人も多彩！魅力がギュッと詰まった『惑星コトウラ』で、あなたらしい暮らしを始めませんか。



子育て・教育					
保育所	1	認定	6	幼稚園	—
小学校	5	中学校	2	高校	1
医療機関		病院	—	診療所	9

移住支援制度



定住相談窓口 tel. 0858-52-1708

琴浦町役場 企画政策課(移住定住推進室)  
〒689-2392 東伯郡琴浦町徳万591-2  
平日:8:30~17:15



## 09 北栄町 ほく えい

まちの環境 山海街



人口 13,946人  
面積 56.94km<sup>2</sup>

### やさしい風のふくまち

北栄町は鳥取県の中央部に位置し、北に日本海、南に大山を望む、豊かな自然に囲まれた町です。県内でも有数の農業が盛んなまちで、スイカや長イモ、砂丘ブドウなど1年通して様々な農産物を味わうことが出来ます。また、マンガを活用したまちづくりにも力を入れており、休日には国内外から多くの観光客が訪れます。



子育て・教育					
保育所	1	認定	4	幼稚園	—
小学校	2	中学校	2	高校	1
医療機関		病院	—	診療所	2

移住支援制度



定住相談窓口 tel. 0858-37-3158

北栄町役場 観光交流課  
(移住・定住相談窓口)  
〒689-2221 東伯郡北栄町由良宿423-1  
平日:8:30~17:15



## 11 米子市 よなご

まちの環境 山海街



人口 142,932人  
面積 132.42km<sup>2</sup>

### 住んで楽しいまち よなご

交通の要衝として発展し、山陰の商都として医療や子育て環境も充実しています。日々の暮らしは快適でありながら、海や山、温泉といった自然も身近に感じられるのが魅力です。利便性と自然の豊かさをどちらもいいとこどりできる「住んで楽しいまち よなご」で、自分らしい暮らしを始めませんか。



子育て・教育					
保育所	43	認定	17	幼稚園	5
小学校	23	中学校	12	高校	9
医療機関		病院	12	診療所	172

移住支援制度



定住相談窓口 tel. 0859-23-5359

米子市移住定住相談窓口  
(米子市役所 総合政策部・まちづくり企画課内)  
〒683-8686 米子市加茂町1丁目1番地  
(米子市役所本庁舎4階) 平日:9:00~17:00



さかい みなと  
**12 境港市**



まちの環境  
山海街

人口 **32,054**人  
面積 **29.11**km<sup>2</sup>

**さかなと鬼太郎のまち境港**

境港市は、三方が海に開けており、全国第3位の水揚げ量を誇る「境漁港」、山陰を代表する観光地である「水木しげるロード」を有する「さかなと鬼太郎のまち」です。また、国際線が運航する米子鬼太郎空港もあります。5km四方の市域には、スーパーや病院などの生活に必要な施設が整っており、子育て支援施策にも力を入れているまちです。



子育て・教育					
保育所	11	認定	3	幼稚園	1
小学校	6	中学校	3	高校	2
医療機関		病院	2	診療所	20

移住支援  
制度



定住相談窓口 tel. 0859-47-1024

境港市役所 総務部総合政策課政策企画係  
〒684-8501 境港市上道町3000  
平日:8:30~17:15



ひ え づ そん  
**13 日吉津村**



まちの環境  
山海街

人口 **3,585**人  
面積 **4.2**km<sup>2</sup>

**ひとのえがおづくりができる村**

日吉津村は、日本海に面し日野川(一級河川)が流れる日本で4番目に小さな村です。面積4.2平方キロメートルの中に大型ショッピングモールや病院、保育所、学校などが集約されたコンパクトシティ。鳥取県唯一の「村」でありながら、暮らしやすさはピカイチ！毎年4月にはチューリップマラソンを開催しています。



子育て・教育					
保育所	2	認定	1	幼稚園	—
小学校	1	中学校	—	高校	—
医療機関		病院	—	診療所	4

移住支援  
制度

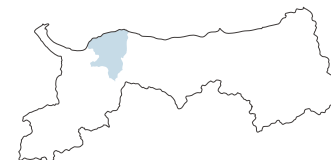


定住相談窓口 tel. 0859-27-5954

日吉津村役場 総務課 参画と協働の  
むらづくり推進室(移住・定住相談窓口)  
〒689-3553 西伯郡日吉津村  
日吉津872-15 平日:8:30~17:15



だい せん  
**14 大山町**



まちの環境  
山海街

人口 **14,479**人  
面積 **189.75**km<sup>2</sup>

**大山町でを見つけよう!自分なりの田舎暮らしを!**

日本海から大山山頂を含む大山町は、海と山の双方の恵みをたっぷりいただき、たくさんの海の幸山の幸を楽しめ、海から山まで30分で行くことができ、自然を満喫することができます。また、山陰自動車道を利用すれば車による通勤のアクセスも良く、子育て支援にも積極的に取り組んでいるまちです。



子育て・教育					
保育所	5	認定	—	幼稚園	—
小学校	4	中学校	3	高校	—
医療機関		病院	—	診療所	6

移住支援  
制度

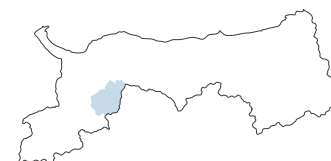


定住相談窓口 tel. 0858-33-4038

大山町移住交流サテライトセンター  
〒689-3124 西伯郡大山町上市29  
(コミュニティスペース まぶや内)  
金土日:13:00 ~ 17:00



こう ふ  
**15 江府町**



まちの環境  
山海街

人口 **2,432**人  
面積 **124.52**km<sup>2</sup>

**3,000 人の楽しい町**

江府町は別名『奥大山』とも呼ばれ、西日本最大のブナの原生林から育まれる天然水が有名で、大手飲料水メーカーも進出するほど。基幹産業は農業で、奥大山の美しい水が育むお米、ネギ、トマトなどが人気。また、米子自動車道「江府IC」があり、都市部からのアクセスも良好です。



子育て・教育					
保育所	1	認定	—	幼稚園	—
小学校	1	中学校	1	高校	—
医療機関		病院	—	診療所	2

移住支援  
制度

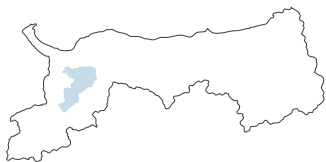


定住相談窓口 tel. 0859-72-3122

NPO法人こうふのたより  
〒689-4401 日野郡江府町江尾2076-4  
ちろりんハウス2F  
平日:9:00~17:00(土・日・祝・年末年始休)  
※土日、祝祭日のご案内は予約制



# 16 伯耆町



まちの環境  
山海街

人口 10,080人  
面積 139.44km<sup>2</sup>

## 森と光が織りなすうるおいのまち

暮らすやすらぎと訪れる楽しさが共に実感できる伯耆町は、大山の麓に位置し、のんびりした田舎暮らしと便利な生活環境を両立できます。教育や医療施設が整い、世代を超えた地域のつながりのなかで安心して暮らせるまちです。「わたしのまちは伯耆町」と誇れる、住民が主役のまちづくりを目指します。



子育て・教育				
保育所	5	認定	—	幼稚園
小学校	4	中学校	2	高校
医療機関	病院	2	診療所	4

移住支援  
制度



定住相談窓口 tel. 0859-68-4001

伯耆町役場 企画課 地域未来戦略室  
〒689-4133 西伯郡伯耆町吉長37-3  
平日:8:30~17:15



# 18 日野町



まちの環境  
山海街

人口 2,533人  
面積 133.98km<sup>2</sup>

## コンパクトシティと里山がある暮らしやすい町

日野町は、鳥取県の山間部にあり、宿場町の文化が色濃く残る人口2,500人程度の小さなまちです。また、金持神社など有名な観光地があります。町民の皆様が楽しみながら安心して子どもを育てられる環境づくりに取組んでおり、子育てや移住者への手厚い支援も充実し、まちの中心部では、学校、病院、スーパー等コンパクトに充実している緑あふれる温かいまちです。



子育て・教育				
保育所	1	認定	—	幼稚園
小学校	1	中学校	1	高校
医療機関	病院	1	診療所	1

移住支援  
制度



定住相談窓口 tel. 0859-72-0332

日野町役場 企画課  
〒689-4503 日野郡日野町根雨101  
平日:8:30~17:15



# 17 南部町



まちの環境  
山海街

人口 9,882人  
面積 114.03km<sup>2</sup>

## 見てごしない、桜と螢の舞う町 南部町

米子市に隣接し、利便性もよい「ちょうどいい田舎」には、大山も見える里山の風景と、温かな人のつながりがあります。子育て支援と教育環境・医療福祉施設が充実しており、年齢問わず誰もが安心して暮らせる環境です。春には満開の桜、夏にはホタルと、四季の恵みと人の優しさに包まれて、あたたかい里山暮らしを南部町で見つけませんか。



子育て・教育				
保育所	3	認定	1	幼稚園
小学校	3	中学校	2	高校
医療機関	病院	1	診療所	3

移住支援  
制度



定住相談窓口 tel. 0859-21-1595

特定非営利活動法人 なんぶ里山デザイン機構  
(南部町総合福祉センターいこい荘内)  
〒683-0227 西伯郡南部町浅井938番地  
平日:9:00~17:00



# 19 日南町

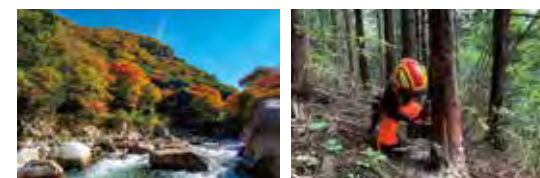


まちの環境  
山海街

人口 3,731人  
面積 340.96km<sup>2</sup>

## 豊かな自然と暮らす、源流の郷、日南町

中国山地の真ん中に位置し、豊かな自然を有する日南町。鳥取県の一級河川・日野川の清澄な水を育てているのが、日南町の面積のうち90%を占める豊かな森林です。夏には森一面にヒメボタルが輝き、1,000m級の山並が見せてくれる四季折々の表情には飽きることがありません。どこか懐かしい日本の風景が日南町にはあります。



子育て・教育				
保育所	—	認定	3	幼稚園
小学校	1	中学校	1	高校
医療機関	病院	1	診療所	—

移住支援  
制度



定住相談窓口 tel / fax : 0859-82-1715

一般社団法人山里Loadにちなん  
〒689-5211 日野郡日南町生山153番地2  
(JR生山駅舎内)  
営業:8:15~17:00 (年末年始を除く)

