

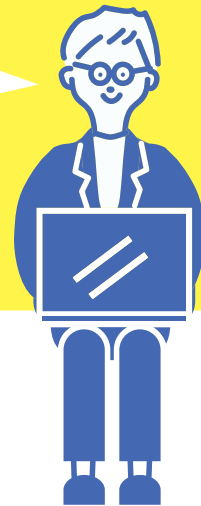
毎年学生に大好評！

スマホでも出来る面接練習

あうちで Web面

キャリアコンサルタントの資格を持った
コーディネーターがアドバイス！！
鳥取の企業に詳しいので応募企業に
沿った面接練習が出来ます！

※希望に応じてレコーディングが出来るので、後でゆっくり見返せます！



開催日時

平日 10:00~16:00 ※土日祝は実施していません

開催場所

オンライン開催 (Zoom)

※Zoomを使用するため、お好きな場所からご参加いただけます。

対象

就活生対象 ※原則、県内企業対象の面接練習です。

内容

基本マナー <5分> ⇒模擬面接 <20分>

⇒フィードバック <20分> ⇒予備 (質疑・相談など) <15分>

計 60 分程

参加方法

※原則、県内企業対象の面接練習です。県外企業を対象とした面接練習については、別途お問い合わせください。

①「とっとり就活ナビ」 に登録する

登録が完了している方は
②へ進んでください。
※登録必須となります



②「WEB面」に 申込みする

土日祝日を除く
希望日の2日前までに
お申込みください。



③日程の案内を 受け取る



申込完了のメールが
自動返信で届きます。
その後、担当者から
日程や Zoom の
ご案内を送付
いたします。

※5日程度経過しても
連絡が無い場合は
ご連絡ください。

④おうちで「Web面」 に参加する



当日指定した
時間の5分前には
ご案内した Zoom に
入室ください。

※服装は、本番と同様スーツを
推奨していますが、難しい場
合は私服での参加も可能です。

問合せ先

公益財団法人ふるさと鳥取県定住機構 (大田・谷尾)

<電話>0857-24-4740 <E-Mail> syusyoku@furusato-tori.org

学生向け 個別サポート！

＼当機構の就職コーディネーターは、あなたの強い味方！／
就活相談や自己分析、ES 添削等のお悩み解決をサポートします！
お気軽にお申し込みください！※ご相談方法は、面談、オンライン、メール、電話 OK！

就活相談

自己分析

ES 添削



日時

平日 10:00~16:00 ※土日祝は実施していません

対象

全学年対象 ※原則、鳥取県内企業対象です。

相談方法

面談 または オンライン開催 (Zoom) ※TEL・メールでの相談も可能です。

▼面談場所は以下のとおり

鳥取県内

鳥取

鳥取市扇町 115-1
鳥取駅前第一生命ビル 1 階

米子

米子市末広町 311 イオン米子駅前店 4 階
鳥取県立米子ハローワーク内

鳥取県外

大阪

大阪府大阪市北区梅田 1-1-3-2200
大阪駅前第 3 ビル 22 階

東京

東京都港区新橋 1 丁目 11 番 7 号
とっとり・おかやま新橋館 2 階

参加方法

※原則、鳥取県内企業対象です。県外企業を対象とした相談については、別途お問い合わせください。

①「とっとり就活ナビ」に登録する	②個別サポートに申込みする	③日程の案内を受け取る	④個別サポートに参加する
登録が完了している方は②へ進んでください。 ※登録必須となります 	土日祝日を除く希望日の 2 日前までに申込みください。 ※対面での面談は 5 日前まで 	 申込完了のメールが自動返信で届きます。その後、担当者から日程や Zoom のご案内を送付いたします。 ※5 日程度経過後も連絡が無い場合は問い合わせ先にご連絡ください。	 対面の場合は、指定した場所・時間にお越しください。 オンラインの場合は、5 分前にはご案内した Zoom に入室ください。 ※服装は自由です。

問合せ先

公益財団法人ふるさと鳥取県定住機構 (大田・谷尾)
<電話>0857-24-4740 <E-Mail> syusyoku@furusato-tori.org